

Verkehrssicherheit von Motorradfahrenden - aktuelle und zukünftige Forschungsfelder

Hambacher Bikerfest 2012

Andreas Hegewald

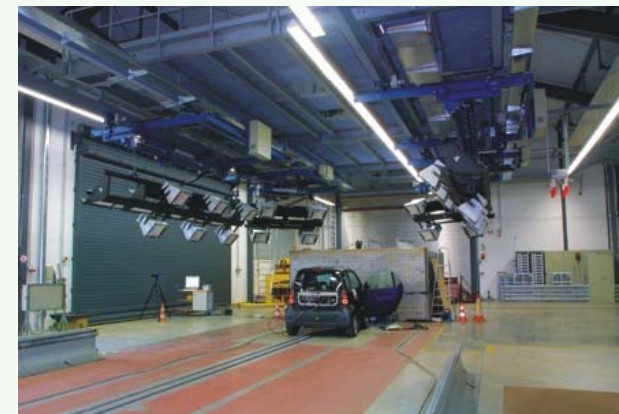
Bundesanstalt für Straßenwesen (BASt)

- technisch-wissenschaftliches Forschungsinstitut
- dem Bundesministerium für Verkehr, Bau und Stadtentwicklung (BMVBS) nachgeordnet

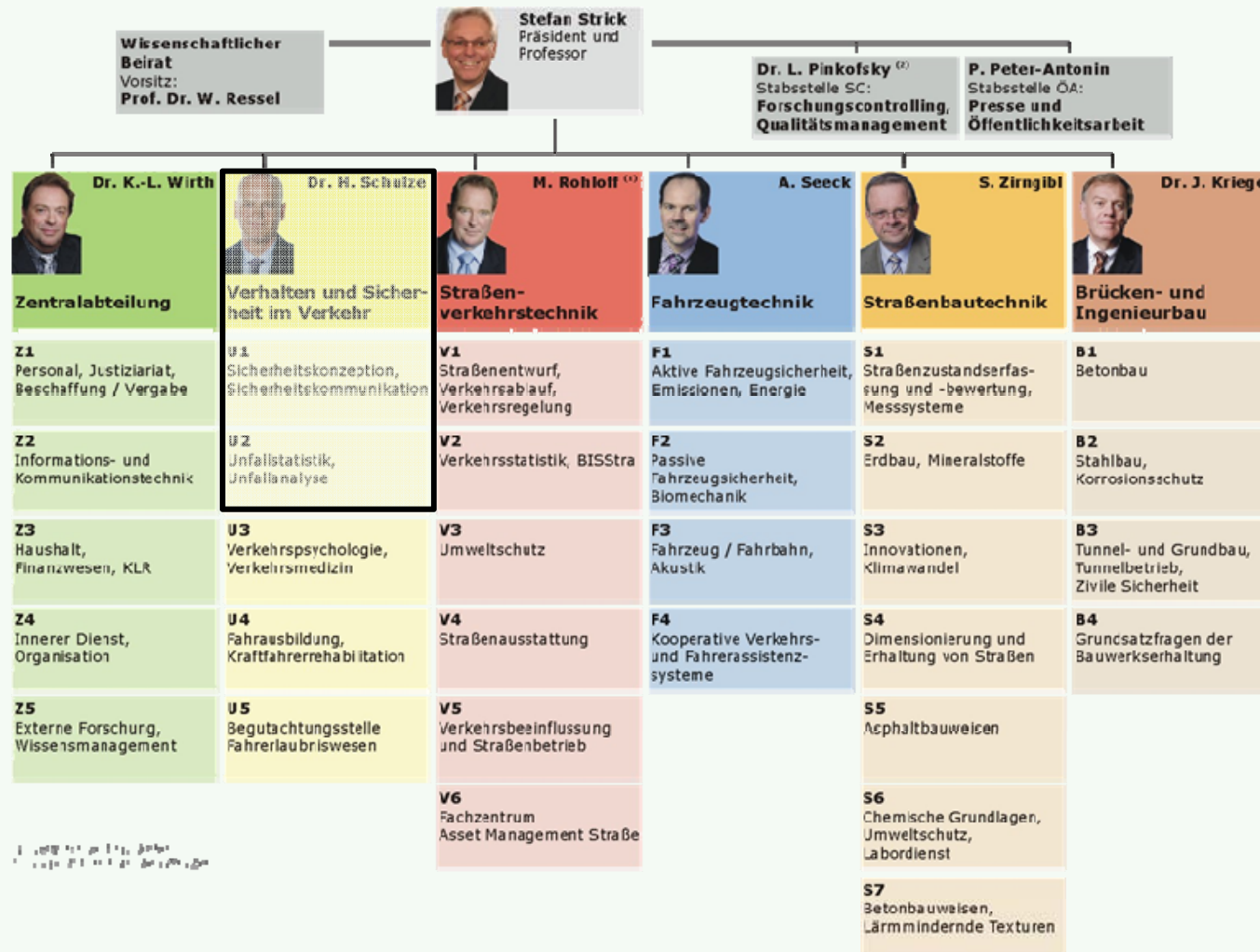


Auftrag

- wissenschaftlich gestützte Entscheidungshilfen in technischen und verkehrspolitischen Fragen für das Ministerium
- Erarbeitung von Vorschriften und Normen im nationalen wie im europäischen Bereich



Bundesanstalt für Straßenwesen (BASt)



Sicherheitskonzeptionen, -kommunikation



- Psychologische Aspekte des Unfallrisikos von Motorradfahrern
Ziel: Identifikation von Merkmalen der besonderen Risikogruppen zur Entwicklung gezielter Verkehrssicherheitsmaßnahmen
- Identifikation von Anspracheformen gefährdeter Motorradfahrertypen

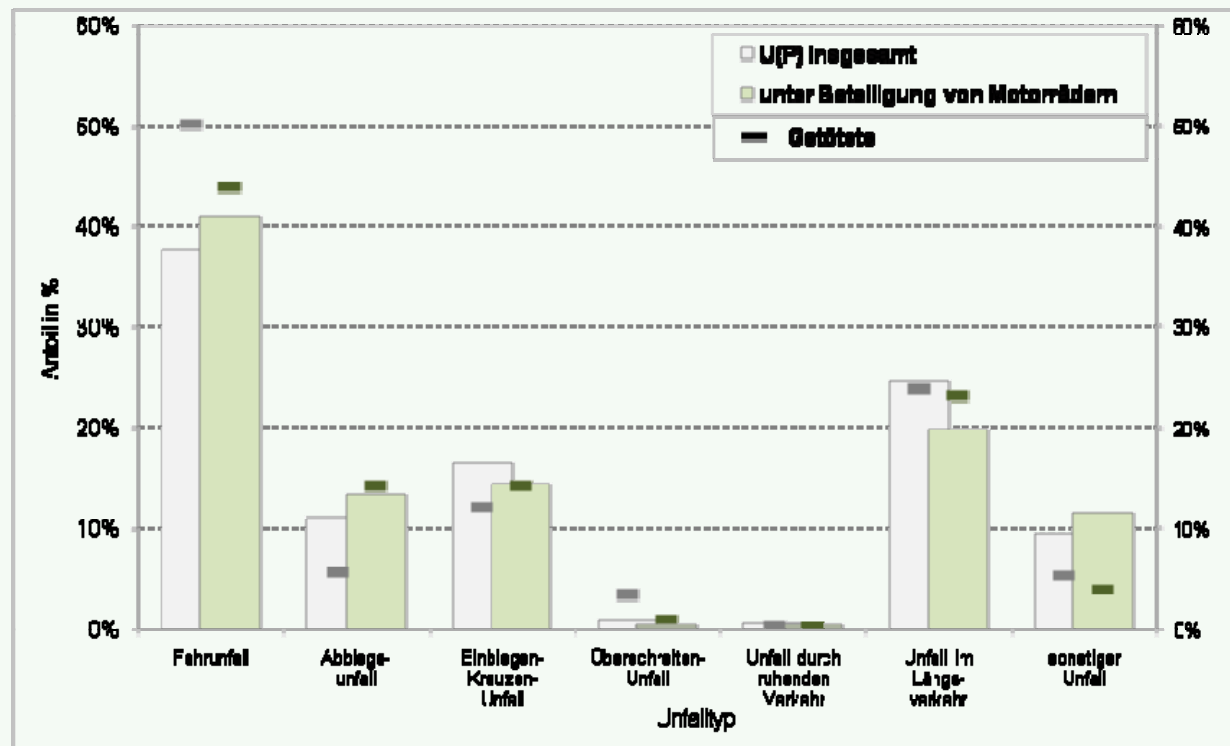
Unfallstatistik, Unfallanalyse

- Entwicklung der Straßenverkehrssicherheit und ihrer Rahmenbedingungen bis 2015/2020

Bet.	2006					2015					2020				
	GT	SV	LV	SP	Gesamt	GT	SV	LV	SP	Gesamt	GT	SV	LV	SP	Gesamt
Pkw	2.683	33.214	204.924	35.897	240.821	1.661	21.073	198.582	22.553	221.316	1.220	15.234	166.878	16.216	183.332
Gfz	235	2.365	9.630	2.600	12.230	158	1.654	8.503	1.809	10.315	131	1.335	7.513	1.460	8.979
Krad	793	10.590	22.838	11.383	34.221	682	7.507	15.923	8.152	24.112	654	6.897	14.519	7.505	22.070
Rad	486	14.233	62.335	14.719	77.054	281	9.830	53.410	10.175	63.521	209	7.908	46.707	8.179	54.824
Fuß	711	8.877	24.349	9.588	33.937	333	4.536	18.953	4.817	23.822	214	2.990	15.388	3.163	18.592
Mofa	107	4.005	15.278	4.112	19.390	54	3.010	18.039	3.049	21.103	37	2.325	17.302	2.342	19.664
Bus	12	401	4.954	413	5.367	7	245	4.176	250	4.428	5	177	3.536	179	3.718
Sonstige	64	817	3.527	881	4.408	36	629	3.245	686	3.910	27	506	2.846	557	3.379
Summe	5.091	74.502	347.835	79.593	427.428	3.213	48.484	320.833	51.491	372.530	2.495	37.368	274.688	39.599	314.551

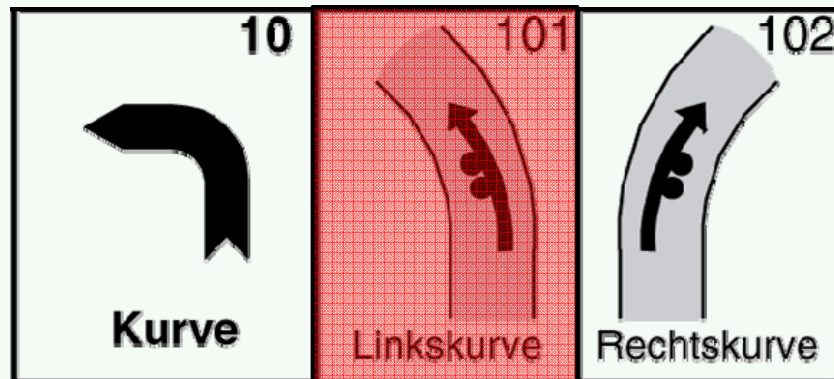
Unfallstatistik, Unfallanalyse

- Unfallgeschehen auf Landstraßen - Eine Auswertung der amtlichen Straßenverkehrsunfallstatistik



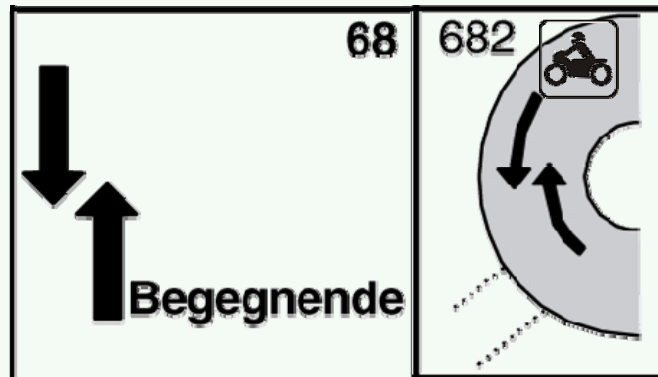
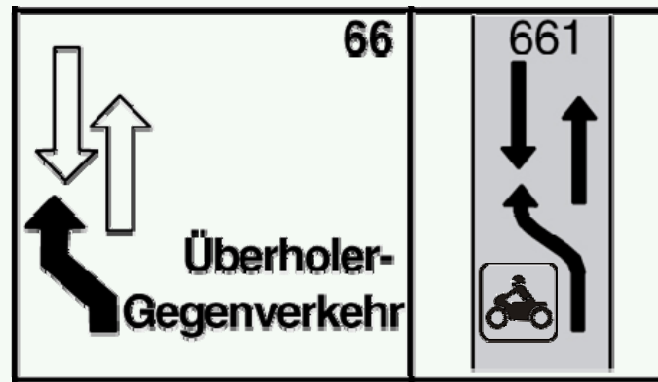
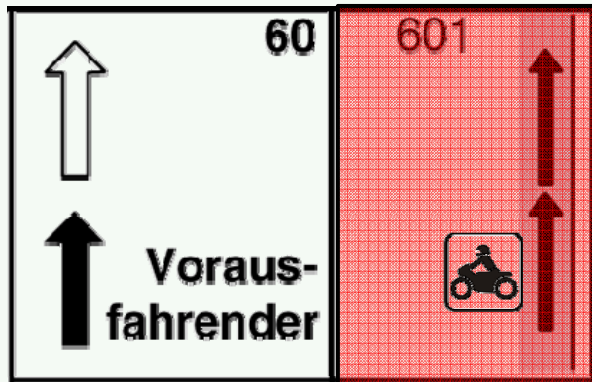
Unfallstatistik, Unfallanalyse

- Fahr Unfall – Kontrollverlust über das Motorrad



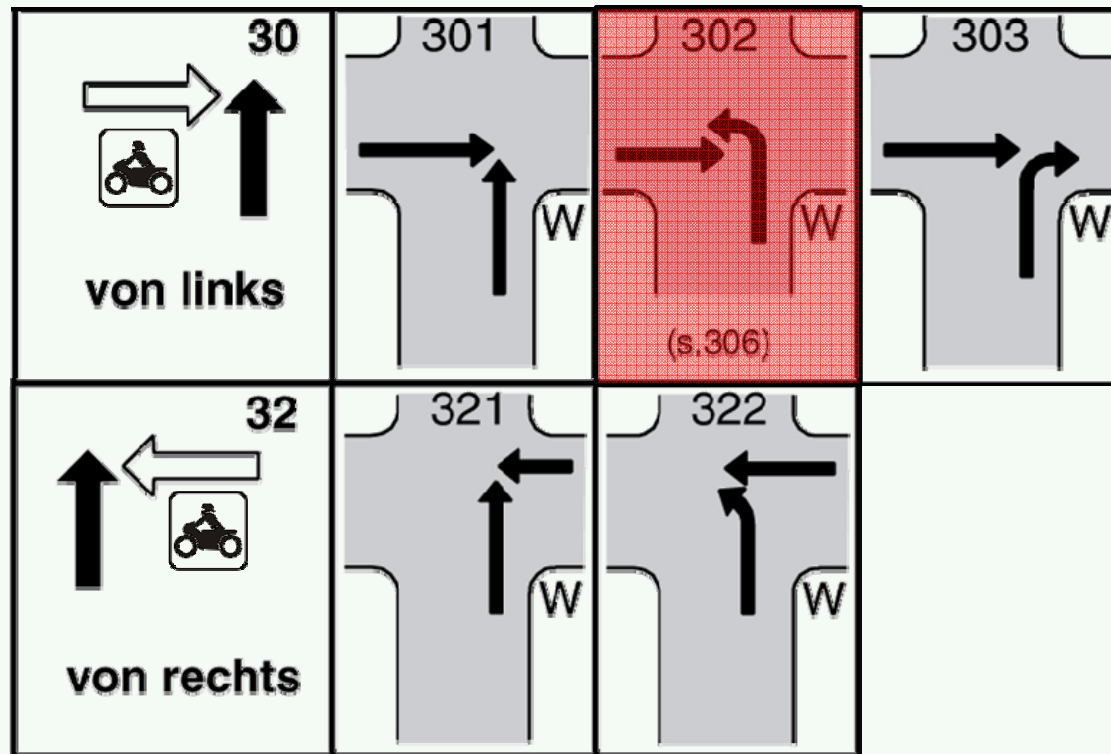
Unfallstatistik, Unfallanalyse

- Unfall im Längsverkehr



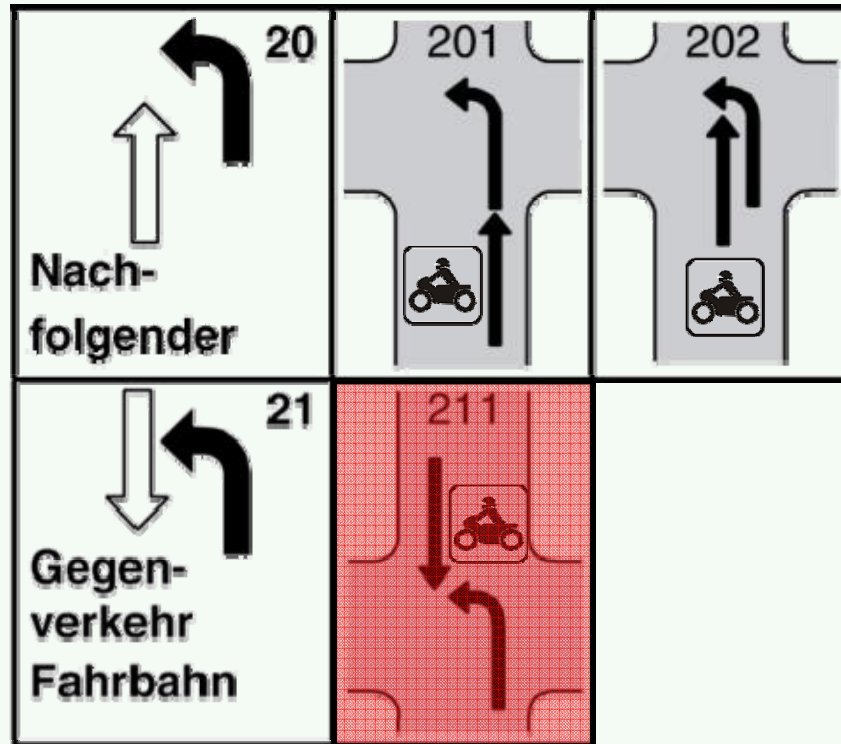
Unfallstatistik, Unfallanalyse

- Einbiegen-/Kreuzenunfall

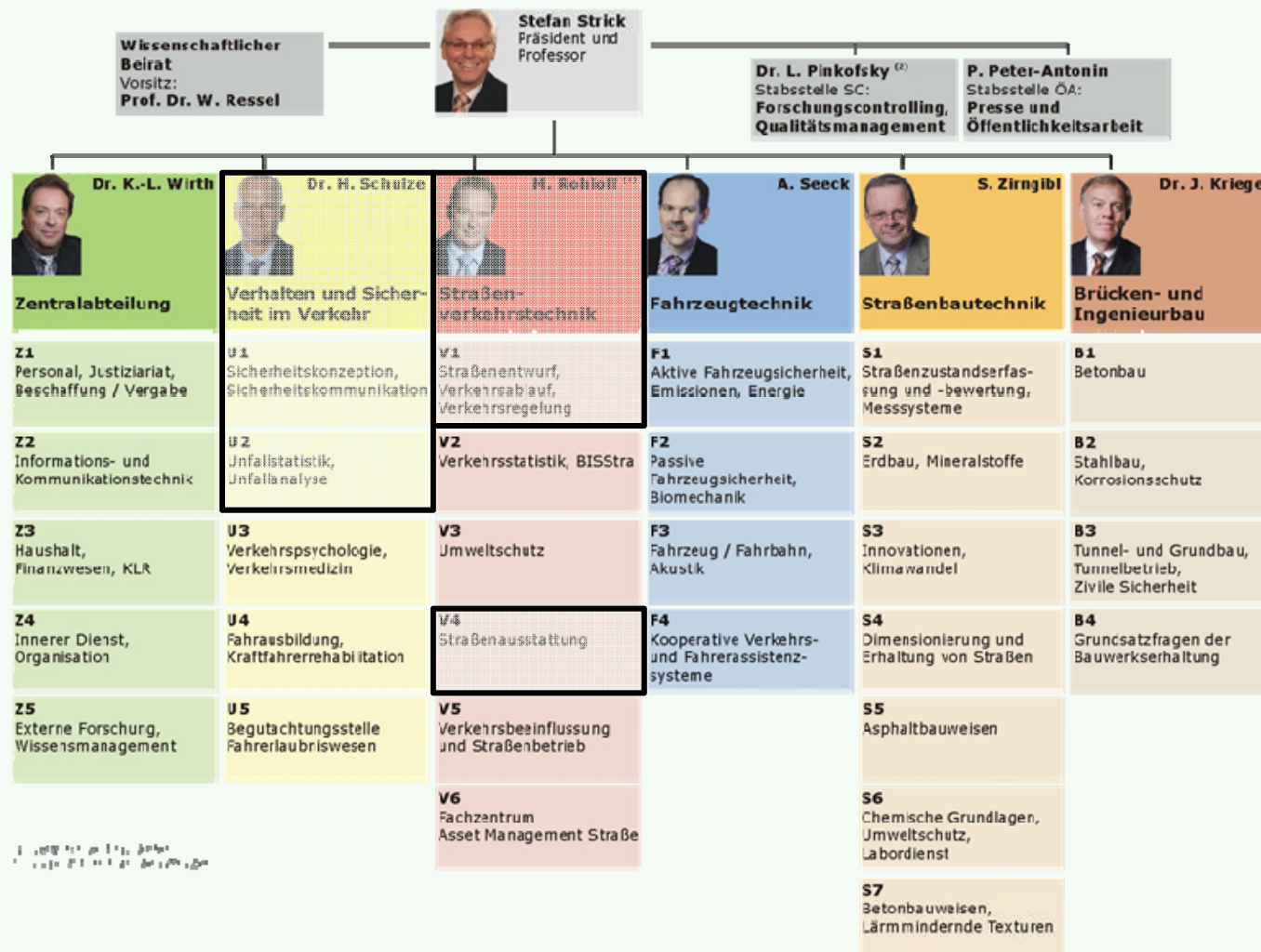


Unfallstatistik, Unfallanalyse

- Abbiegeunfall

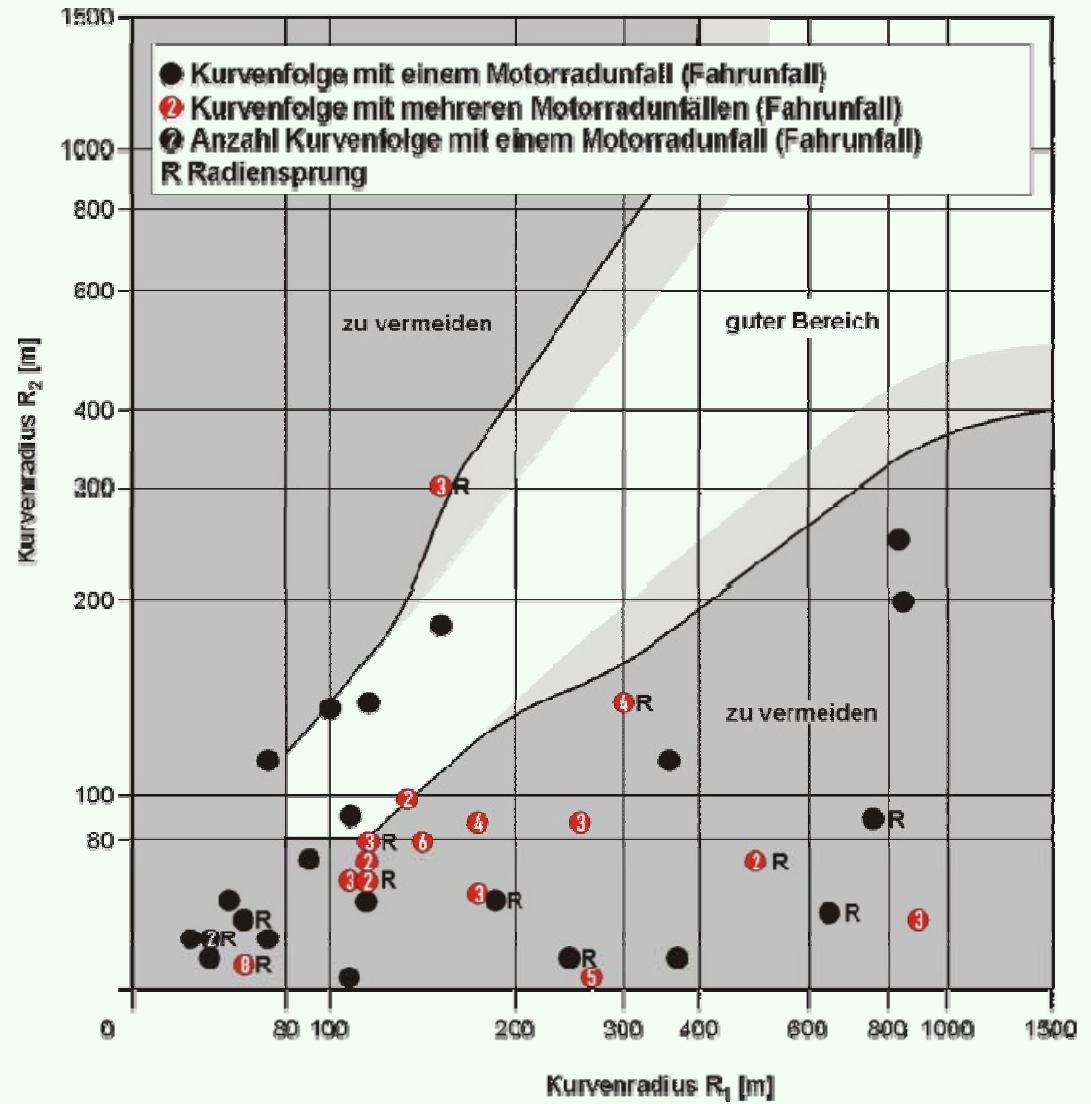
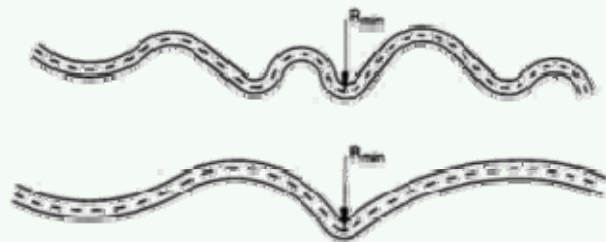


Bundesanstalt für Straßenwesen (BASt)



Straßenentwurf

- Motorradunfälle – Einflussfaktoren der Verkehrsinfrastruktur



Straßenentwurf

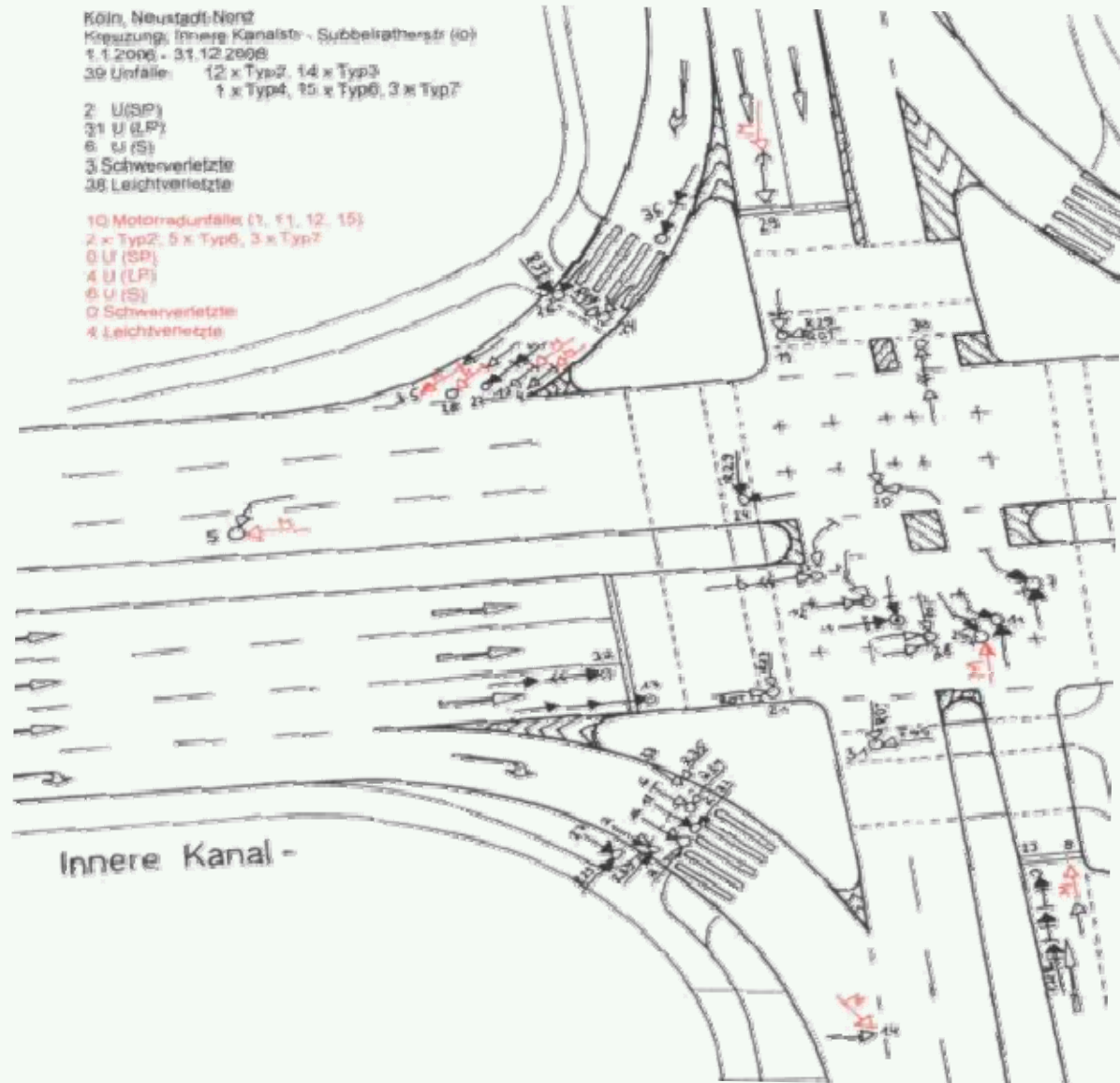
- Identifikation von potentiell möglichen Unfallhäufungsstellen von Motorradfahrenden auf Landstraßen



Bild: AIT, Österreich

Straßenentwurf

- Identifikation von unfallauffälligen Stellen motorisierter Zweiradfahrer innerhalb geschlossener Ortschaften



Straßenentwurf/ Ausstattung

- Berücksichtigung der Belange von Motorradfahrern beim Entwurf und der Ausstattung von Rampen auf Autobahnen

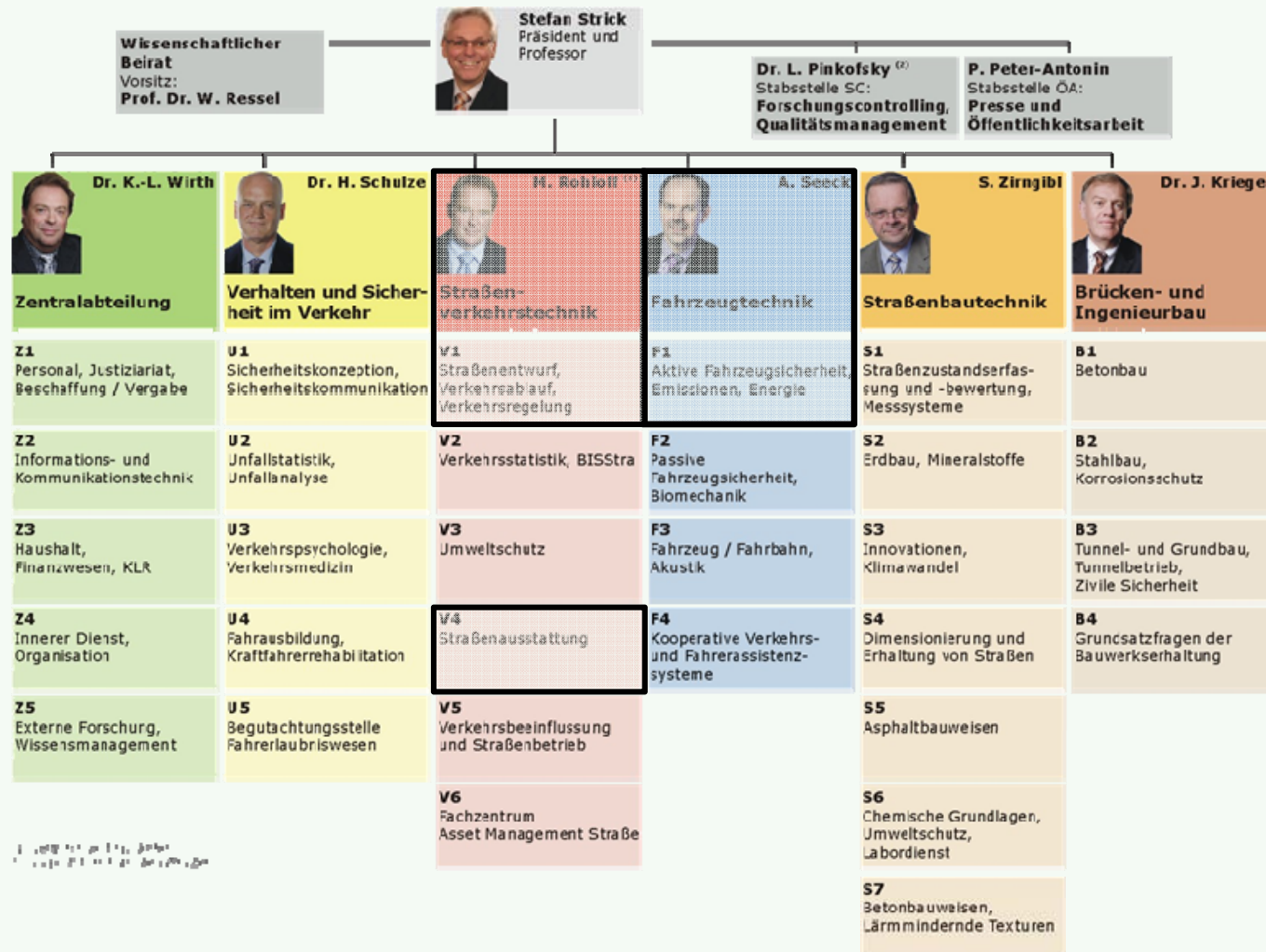


Ausstattung

- Anprallversuche an motorradfahrerfreundlichen Schutzeinrichtungen



Bundesanstalt für Straßenwesen (BASt)



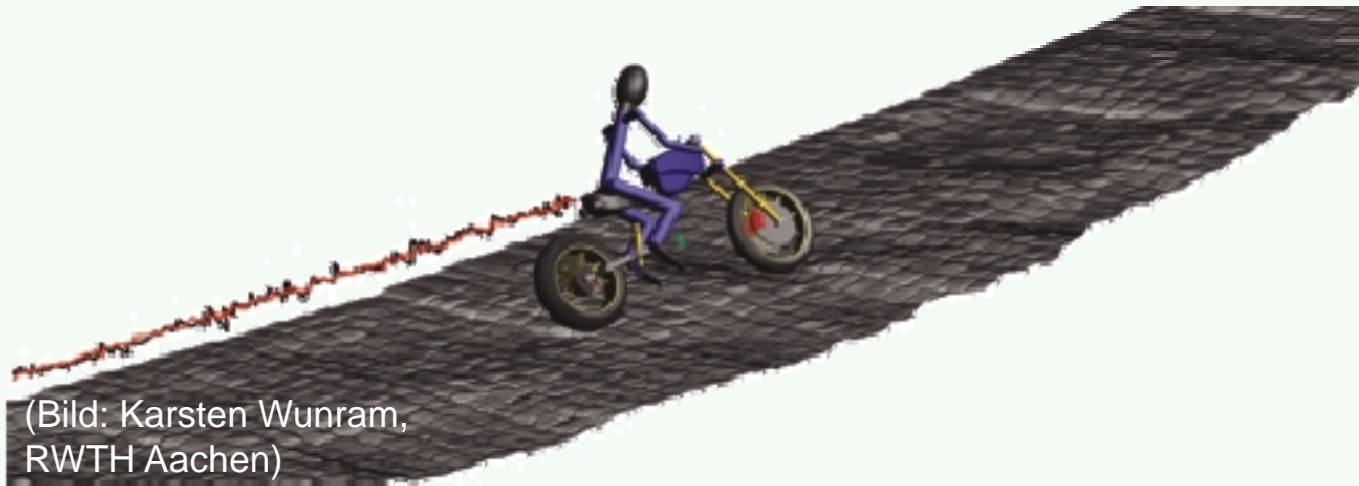
Aktive Fahrzeugsicherheit

- Neuartige Scheinwerfersysteme für Krafträder



Aktive Fahrzeugsicherheit

- Einsatz von aktiven Fahrwerken bzw. geregelten Dämpfungssystemen zur Erhöhung der Fahrsicherheit von Motorrädern

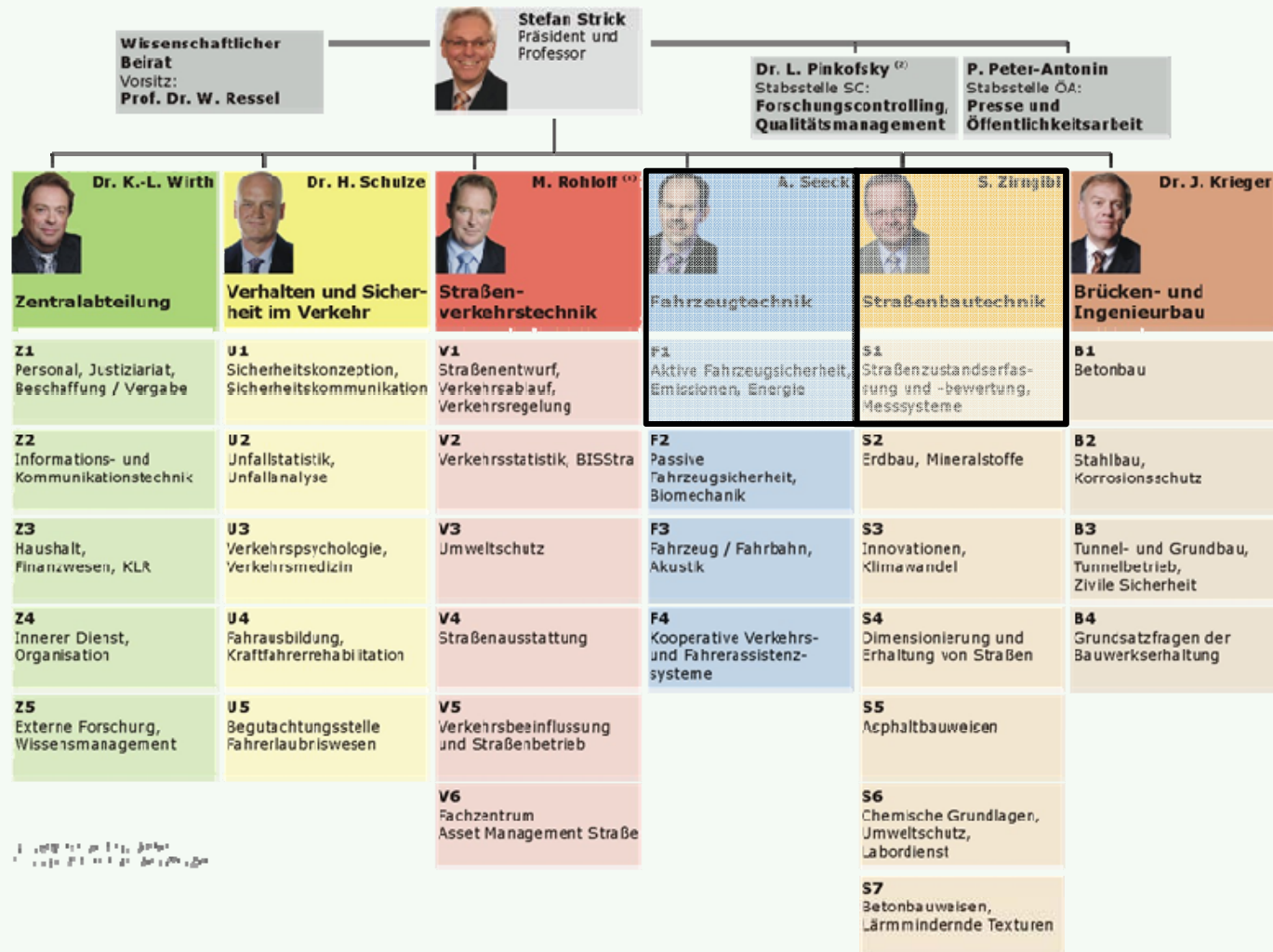


(Bild: Karsten Wunram,
RWTH Aachen)

Aktive Fahrzeugsicherheit

- Erkennung kritischer Fahrsituationen von Motorrädern im Hinblick auf eine Fahrdynamikregelung
- Anforderungen an Helme für Motorradfahrer zur Motorradsicherheit
- Anforderungen an zukünftige Kraftrad-Bremssysteme zur Steigerung der Fahrsicherheit
- Untersuchungen zur Abgasemission von Motorrädern im Rahmen der WMTC Certification Procedure-Aktivitäten
- Anforderungen an Rückspiegel von Krafträdern

Bundesanstalt für Straßenwesen (BASt)



Straßenzustandserfassung, -bewertung

- Vermeidung von Motorradunfällen durch sachgemäße Unterhaltung und Sanierung von Verkehrsflächen sowie das Schließen von Rissen und kleinen Schadstellen mit geeigneten Materialien



Allzeit gute, unfallfreie Fahrt!

